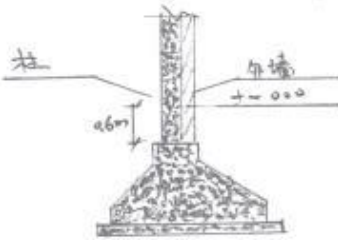
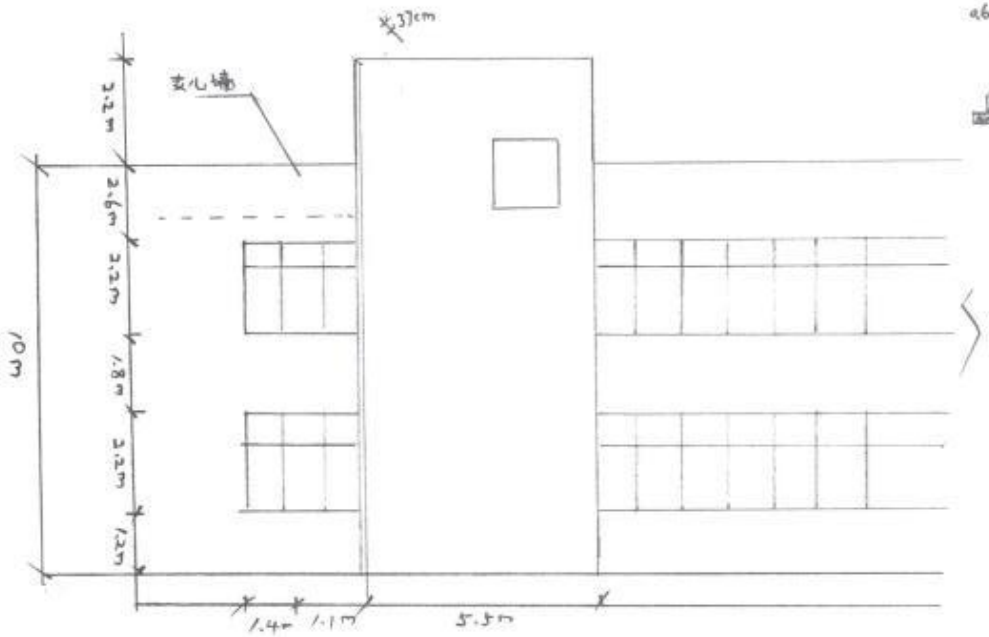


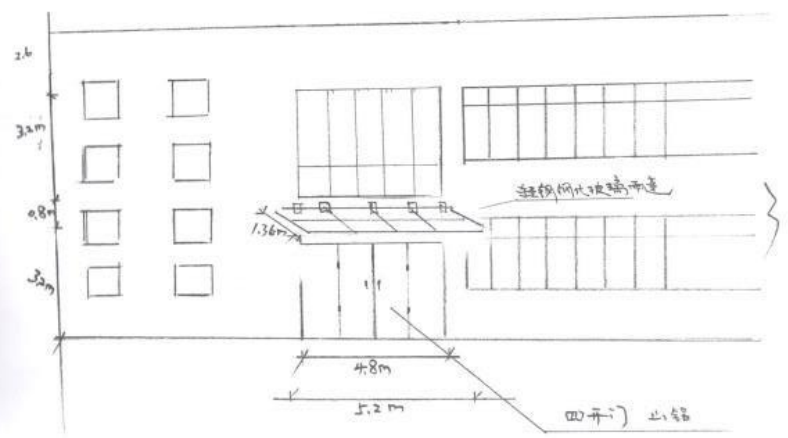
柱墙尺寸

基础详图



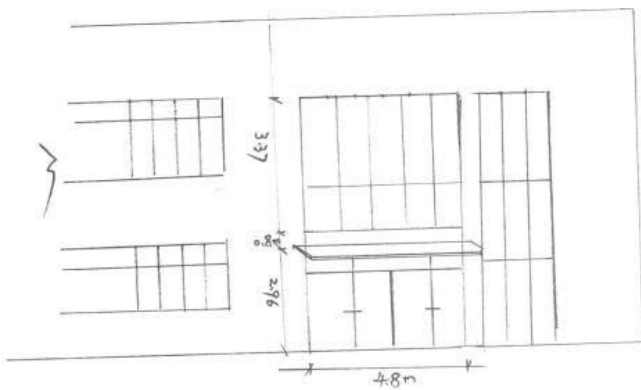
柱 6.6m
 高 12.2m × 37cm

改造后图本



(11)

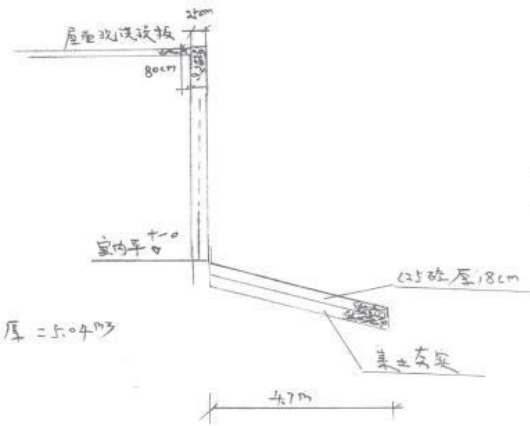
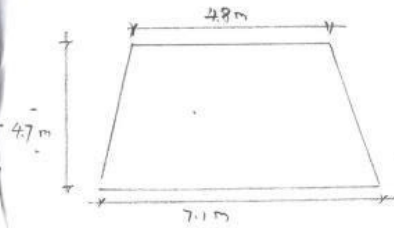
对面门尺寸及造型图



(二)

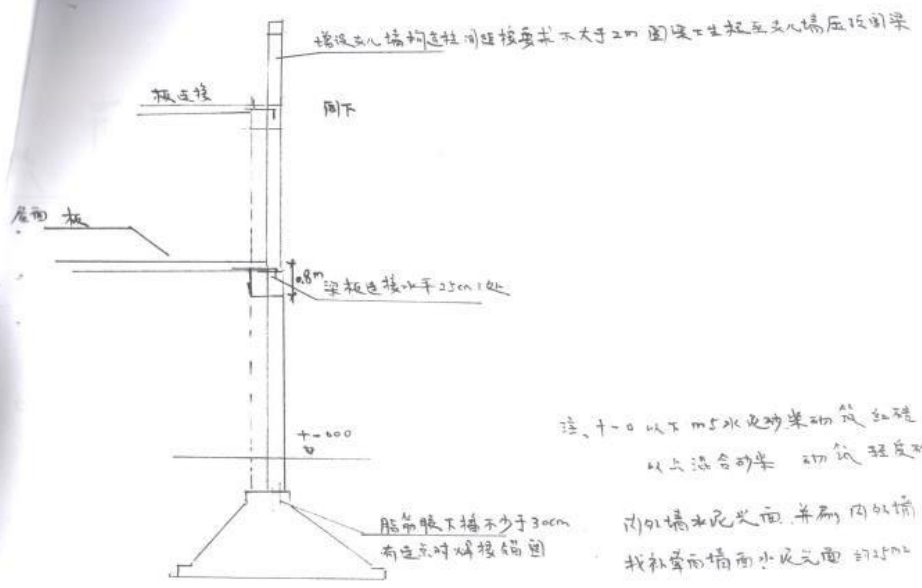
平面

770 坡道



$$4.8 + 7.1 = 11.9 \div 2 = 6 \times 4.7 = 27.9 \text{ m}^2 \times 18 \text{ cm 厚} = 5.04 \text{ m}^3$$

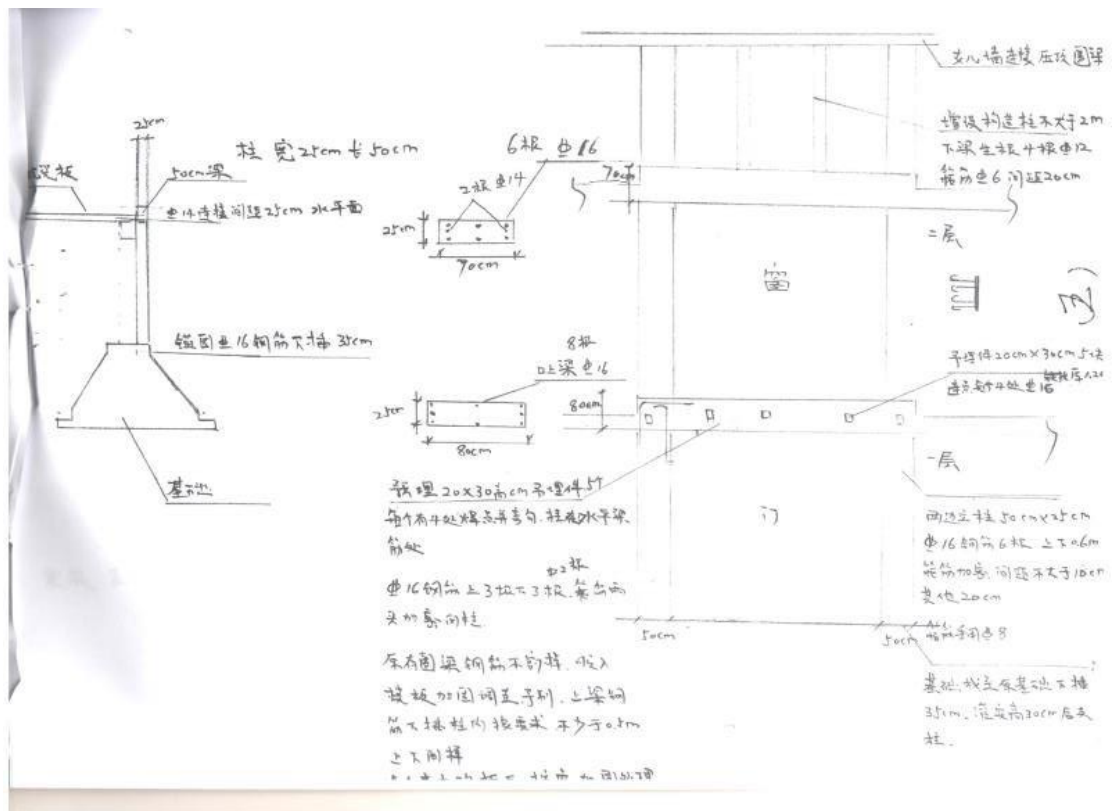
坡面压光



注：±0.000以下用5号水泥砂浆砌筑
以上混合砂浆 砌块 轻质砌块

内外墙水泥抹面 并刷内外墙涂料
找补屋面檐雨水泥抹面 详图

(12)

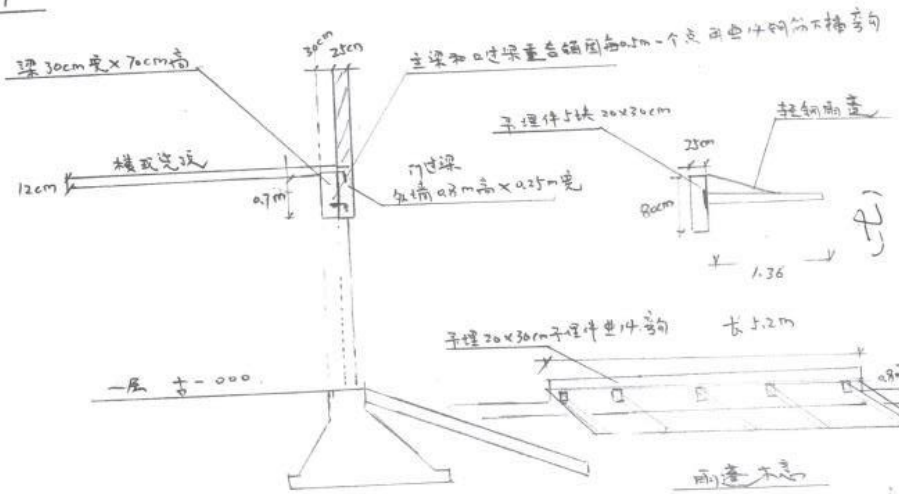


预埋 20x30 高 20cm 子母件 5 个
 每个角子母件点并喜勾 柱头水平梁筋头
 φ16 钢筋上 3 根 下 3 根 每层 5 个
 又加喜勾柱

原有圈梁钢筋不动样 吸入
 放板加圈梁钢筋到 上梁同
 筋入柱柱内按要求 不少于 0.5m
 上下同样
 φ14 间距 20cm 柱头 4 根 φ14

取器中心改门木志 设计要轻钢雨蓬下部超1.5m

1-1



1-1

主梁与上梁



下排柱在15cm上留即钢筋接头. 与一个梁并排. 上边柱在梁定板下排柱下留即钢筋接头.

1-1